

Diario di visita

Baby il Pelobate

12 stelle per il successo

Questo quaderno è di...



Co-funded by
the European Union





Scheda di rilevamento

Annota le notizie sulla tua visita come su un diario, così non ti dimenticherai mai di questa esperienza.



Destinazione:



Tappe:



Data:



Siamo partiti alle ore:



Gli insegnanti che ci accompagnano sono:



Siamo tornati alle ore:

CHE TEMPO FA?

Alla partenza da scuola il tempo è:



Durante la visita il tempo è:



Appunti

Da questa visita mi aspetto di:

Sono felice perché ci sono i miei compagni di classe, ma in particolare perché:

Osservazioni:

La visita mi è piaciuta perché:



Osserviamo il bosco

Vi ricordate??

"I Pelobate come il piccolo Baby abitano per lo più radure tra i boschi di latifoglie e di conifere, incolti, prati umidi, pioppeti, parchi, giardini e risaie. Scopriamo da vicino questi ambienti."

Quanti e quali tipi diversi di...

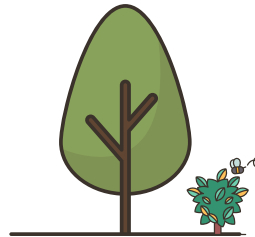
alberi:

arbusti:

cespugli:

erbe:

...hai visto?



Sapevi che a partire dalle foglie è possibile identificare la specie? Scegli un albero e disegna qui la sua foglia:

Confrontati con l'insegnante per capire a quale specie appartiene.

Sapevi che si possono utilizzare anche delle app per riconoscere specie vegetali? Ecco qui alcuni esempi.

Attenzione!



Lascia pulito per terra.
Lasciare fiori o piante dove sono.
Rispetta gli animali.

Domande

Quali animali sei riuscito a vedere?

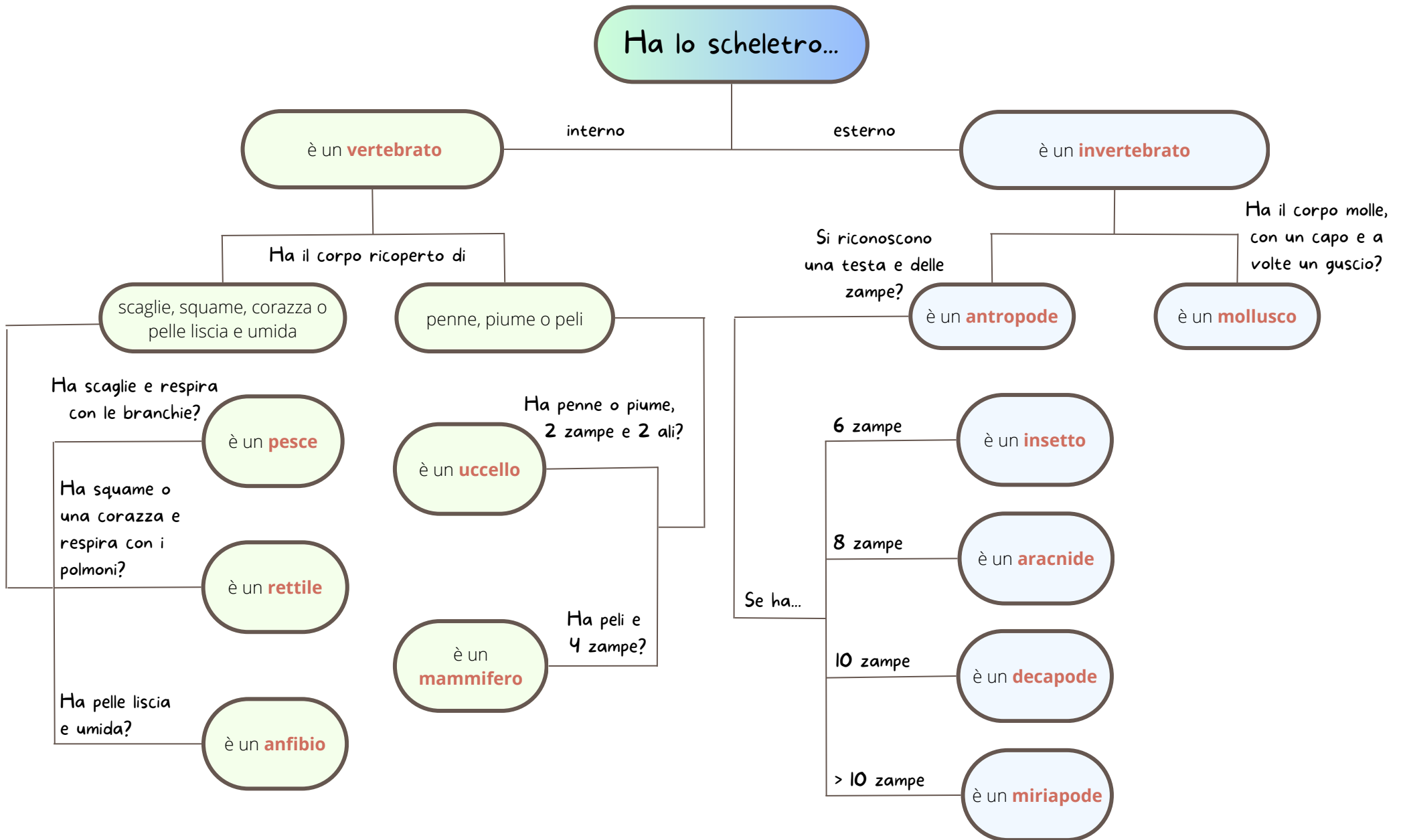
Quanti tipi di funghi hai trovato lungo il sentiero?

Com'è l'albero che hai scelto?

Descrivi il colore, la forma e la densità della sua chioma, delle sue foglie, e -se ci sono- dei suoi fiori!



Come riconoscere vertebrati e invertebrati





Osserviamo un'animale

Mmh ... Abbiamo classificato gli animali in vari modi... ma come si descrivono?

Di che colori è?

Quante zampe ha?



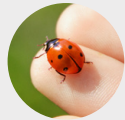
0



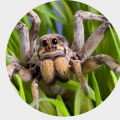
2



4



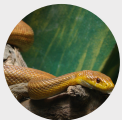
6



più di 6

È un vertebrato o un invertebrato?

Come si muove?



striscia



nuota



salta



vola



cammina

Mi raccomando!



- **Rispetta** sempre tutti gli animali che incontri!
- **Segui i tuoi insegnanti e resta nel gruppo**

Che forma hanno le sue impronte?
Disegnale qui!

